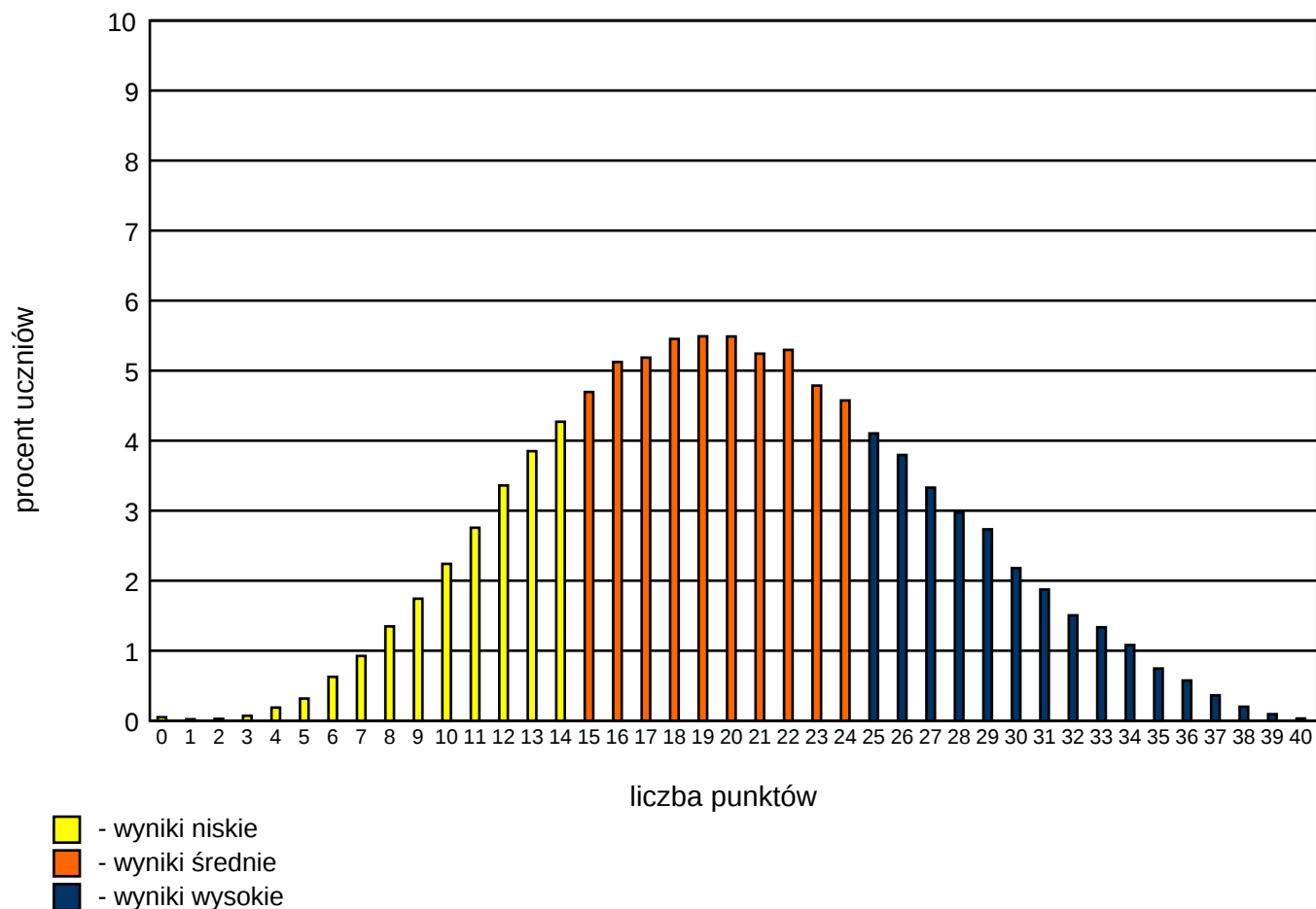


Rozkład wyników ogólnopolskich



Parametry rozkładu wyników ogólnopolskich

Średni ogólnopolski wynik punktowy	20.19
Średni ogólnopolski wynik procentowy	50%
Liczba wyników zerowych	24
Procent wyników maksymalnych	0.03%
Mediana	20
Modalna	19
Odchylenie standardowe	6.96

Liczba szkół, które wzięły udział w teście	1701
Liczba uczniów, którzy pisali test	48035

Wyniki w poszczególnych województwach

(kolorem zaznaczono wynik województwa)

Maksymalna liczba punktów do zdobycia: 40

Województwo	Wynik województwa		Liczba szkół	Liczba uczniów
mazowieckie	21.18	53%	180	5816
małopolskie	21.04	53%	181	4867
lubelskie	20.40	51%	105	2787
zachodniopomorskie	20.35	51%	53	1903
podkarpackie	20.24	51%	175	4106
świętokrzyskie	20.23	51%	44	900
łódzkie	20.21	51%	107	2619
pomorskie	20.00	50%	140	4326
dolnośląskie	19.93	50%	155	5031
śląskie	19.81	50%	162	5524
wielkopolskie	19.79	49%	96	2405
opolskie	19.59	49%	51	1237
kujawsko-pomorskie	19.58	49%	122	3199
warmińsko-mazurskie	19.41	49%	55	1383
podlaskie	19.38	48%	42	939
lubuskie	19.37	48%	33	972
Polska	20.19	50%	1701	48035

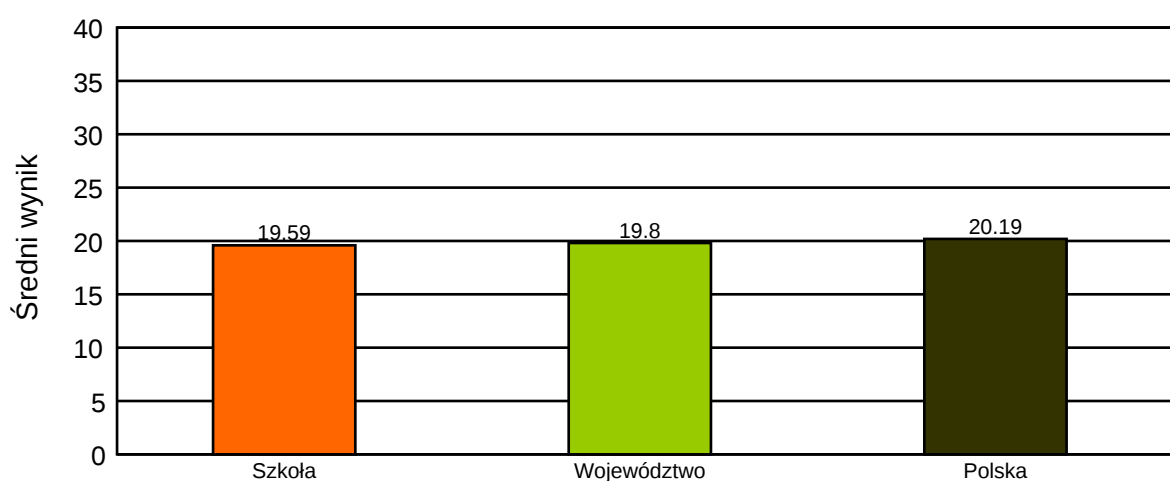
Próbny sprawdzian w szóstej klasie.

Bernadeta Jaronicka
Szkoła Podstawowa nr 2
41-403 Chełm Śląski, Kolberga 1

Próbny sprawdzian

Wynik szkoły na tle województwa i Polski

	Średni wynik	Wynik procentowy
Szkoła	19.59	49%
Województwo	19.81	50%
Polska	20.19	50%



Rozkład średnich wyników szkół w skali staninowej

(kolorem zaznaczono wynik szkoły)

Stopień skali (Stanin)	Przedziały punktowe
9. najwyższy	32.20 - 25.33
8. bardzo wysoki	25.32 - 23.51
7. wysoki	23.50 - 21.89
6. wyżej średni	21.88 - 20.55
5. średni	20.54 - 19.20
4. niżej średni	19.19 - 17.89
3. niski	17.88 - 16.65
2. bardzo niski	16.64 - 15.17
1. najniższy	15.16 - 12.00