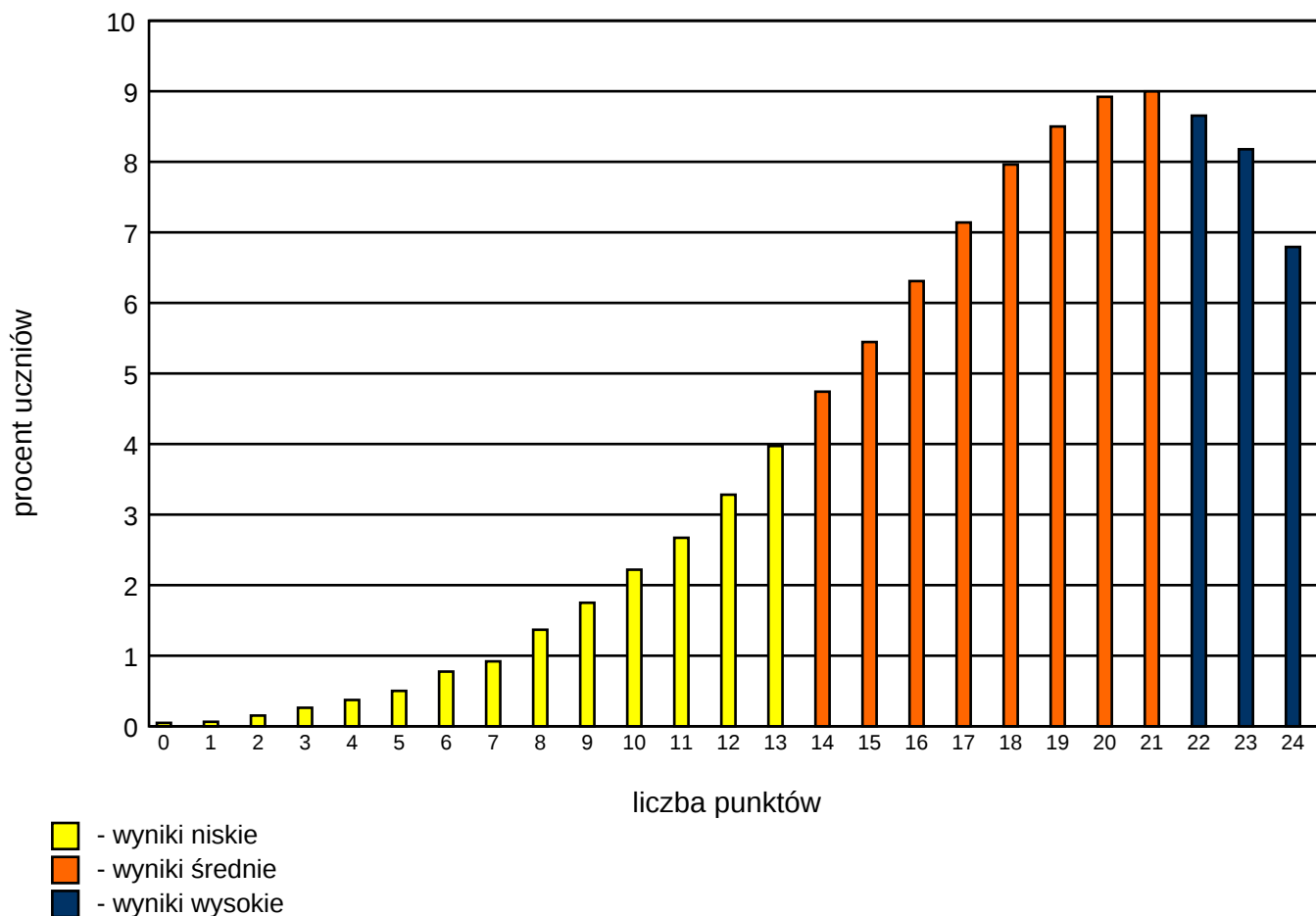


Sesja 1

Rozkład wyników ogólnopolskich



Parametry rozkładu wyników ogólnopolskich

Średni ogólnopolski wynik punktowy	17.69
Średni ogólnopolski wynik procentowy	74%
Liczba wyników zerowych	50
Procent wyników maksymalnych	6.79%
Mediana	19
Modalna	21
Odchylenie standardowe	4.94

Liczba szkół, które wzięły udział w teście	3523
Liczba uczniów, którzy pisali test	104148

Wyniki w poszczególnych województwach

(kolorem zaznaczono wynik województwa)

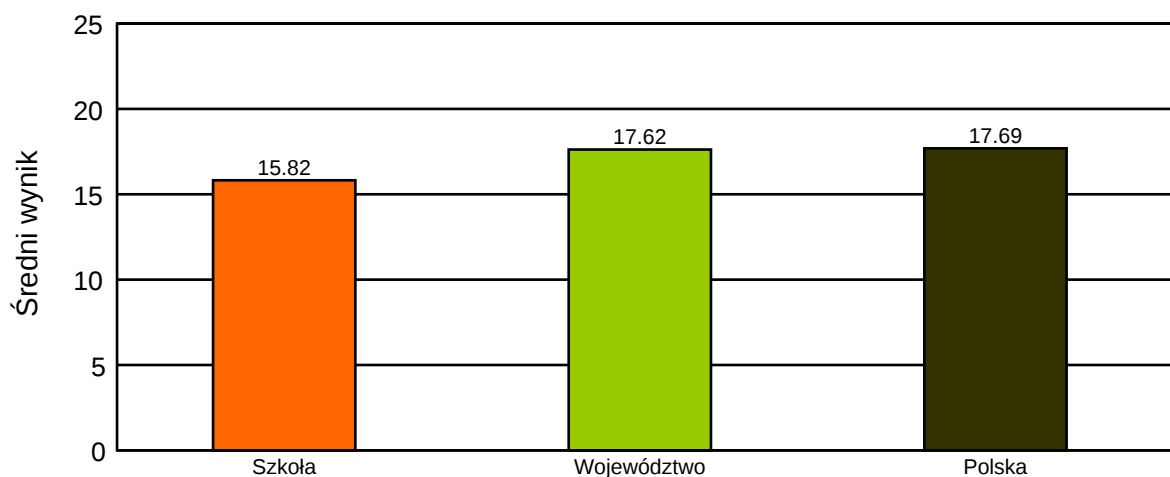
Maksymalna liczba punktów do zdobycia: 24

Województwo	Wynik województwa		Liczba szkół	Liczba uczniów
mazowieckie	18.16	76%	371	12475
podkarpackie	18.09	75%	290	6435
małopolskie	18.04	75%	350	8900
podlaskie	17.81	74%	95	2509
lubelskie	17.76	74%	189	4887
pomorskie	17.75	74%	260	9407
opolskie	17.71	74%	104	2325
łódzkie	17.68	74%	230	5928
warmińsko-mazurskie	17.65	74%	128	3577
świętokrzyskie	17.64	74%	93	2306
śląskie	17.62	73%	374	12258
wielkopolskie	17.56	73%	291	8905
dolnośląskie	17.36	72%	286	9659
zachodniopomorskie	17.26	72%	146	5185
kujawsko-pomorskie	17.24	72%	227	6696
lubuskie	17.21	72%	89	2652
Polska	17.69	74%	3523	104148

Sesja 1

Wynik szkoły na tle województwa i Polski

	Średni wynik	Wynik procentowy
Szkoła	15.82	66%
Województwo	17.62	73%
Polska	17.69	74%



Rozkład średnich wyników szkół w skali staninowej

(kolorem zaznaczono wynik szkoły)

Stopień skali (Stanin)	Przedziały punktowe
9. najwyższy	23.33 - 20.41
8. bardzo wysoki	20.40 - 19.57
7. wysoki	19.56 - 18.82
6. wyżej średni	18.81 - 18.08
5. średni	18.07 - 17.24
4. niżej średni	17.23 - 16.32
3. niski	16.31 - 15.36
2. bardzo niski	15.35 - 14.19
1. najniższy	14.18 - 3.75