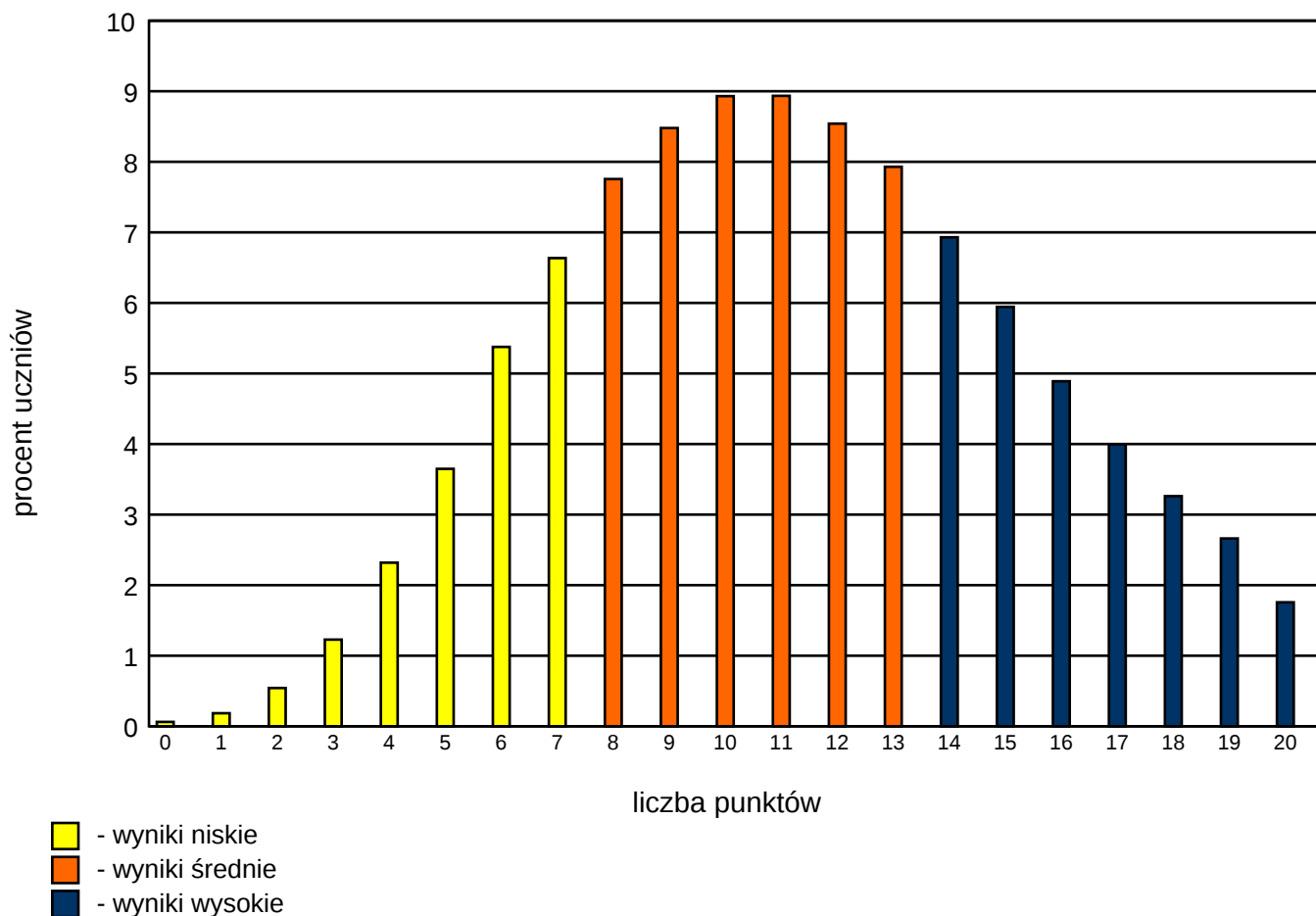


Sesja 1

Rozkład wyników ogólnopolskich



Parametry rozkładu wyników ogólnopolskich

Średni ogólnopolski wynik punktowy	<b>11.19</b>
Średni ogólnopolski wynik procentowy	<b>56%</b>
Liczba wyników zerowych	<b>60</b>
Procent wyników maksymalnych	<b>1.76%</b>
Mediana	<b>11</b>
Modalna	<b>11</b>
Odchylenie standardowe	<b>4.23</b>

Liczba szkół, które wzięły udział w teście	<b>3339</b>
Liczba uczniów, którzy pisali test	<b>97388</b>

### Wyniki w poszczególnych województwach

(kolorem zaznaczono wynik województwa)

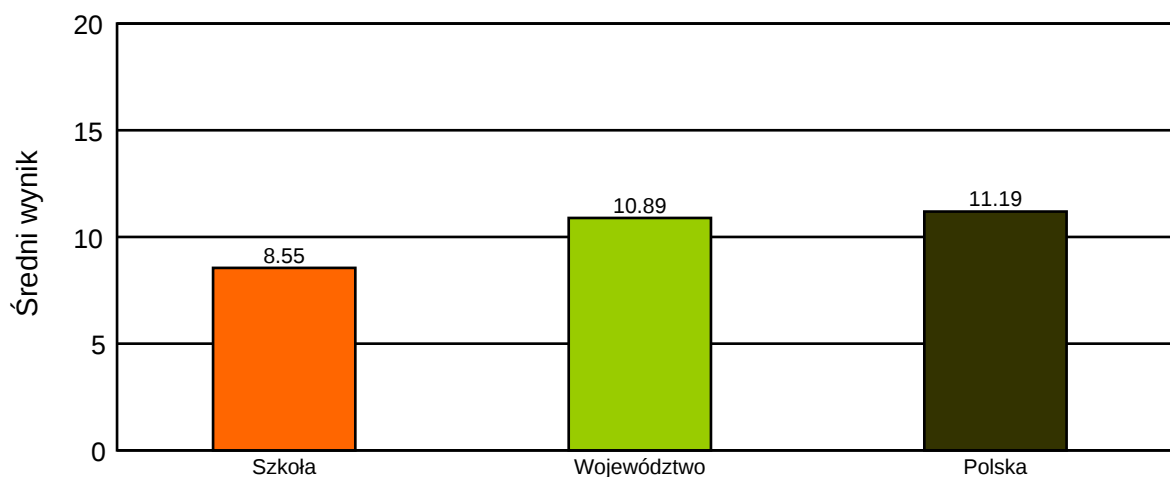
Maksymalna liczba punktów do zdobycia: 20

Województwo	Wynik województwa		Liczba szkół	Liczba uczniów
mazowieckie	11.98	60%	351	11748
małopolskie	11.61	58%	348	8817
łódzkie	11.46	57%	220	5830
podlaskie	11.36	57%	88	2323
podkarpackie	11.32	57%	272	6340
lubelskie	11.32	57%	186	4807
świętokrzyskie	11.22	56%	86	2159
pomorskie	11.18	56%	249	8711
warmińsko-mazurskie	10.98	55%	114	2976
wielkopolskie	10.97	55%	272	8158
kujawsko-pomorskie	10.90	55%	213	5922
<b>śląskie</b>	<b>10.89</b>	<b>54%</b>	<b>347</b>	<b>10928</b>
opolskie	10.88	54%	99	2090
dolnośląskie	10.80	54%	278	9465
zachodniopomorskie	10.70	53%	130	4526
lubuskie	10.44	52%	86	2577
<b>Polska</b>	<b>11.19</b>	<b>56%</b>	<b>3339</b>	<b>97388</b>

Sesja 1

Wynik szkoły na tle województwa i Polski

	Średni wynik	Wynik procentowy
Szkoła	8.55	43%
Województwo	10.89	54%
Polska	11.19	56%



Rozkład średnich wyników szkół w skali staninowej

(kolorem zaznaczono wynik szkoły)

Stopień skali (Stanin)	Przedziały punktowe
9. najwyższy	20.00 - 14.22
8. bardzo wysoki	14.21 - 13.18
7. wysoki	13.17 - 12.21
6. wyżej średni	12.20 - 11.38
5. średni	11.37 - 10.51
4. niżej średni	10.50 - 9.72
3. niski	9.71 - 8.90
2. bardzo niski	8.89 - 8.13
1. najniższy	8.12 - 2.80