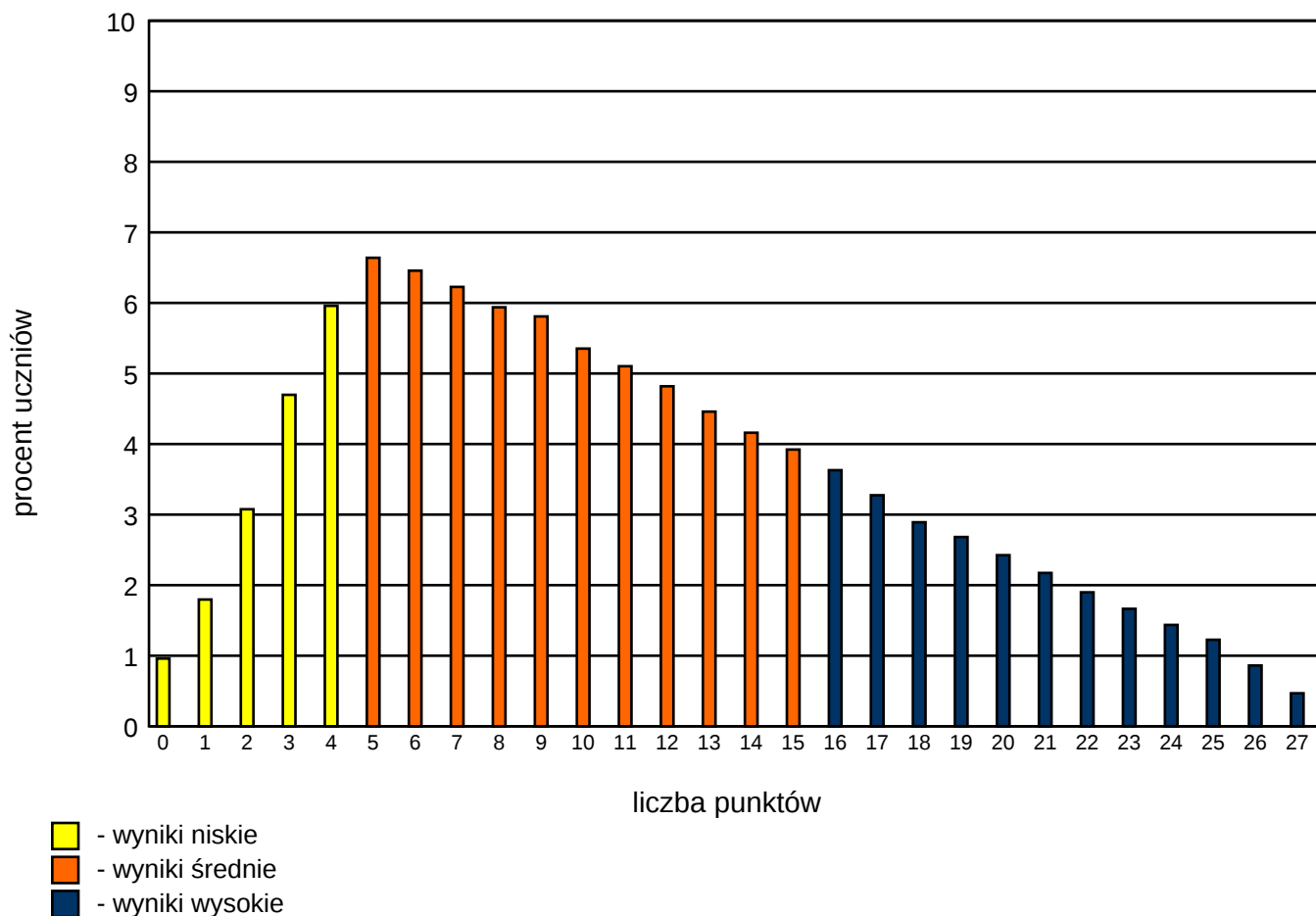


### Rozkład wyników ogólnopolskich



### Parametry rozkładu wyników ogólnopolskich

Średni ogólnopolski wynik punktowy	<b>10.95</b>
Średni ogólnopolski wynik procentowy	<b>41%</b>
Liczba wyników zerowych	<b>895</b>
Procent wyników maksymalnych	<b>0.47%</b>
Mediana	<b>10</b>
Modalna	<b>5</b>
Odchylenie standardowe	<b>6.47</b>

Liczba szkół, które wzięły udział w teście	<b>3242</b>
Liczba uczniów, którzy pisali test	<b>93245</b>

### Wyniki w poszczególnych województwach

(kolorem zaznaczono wynik województwa)

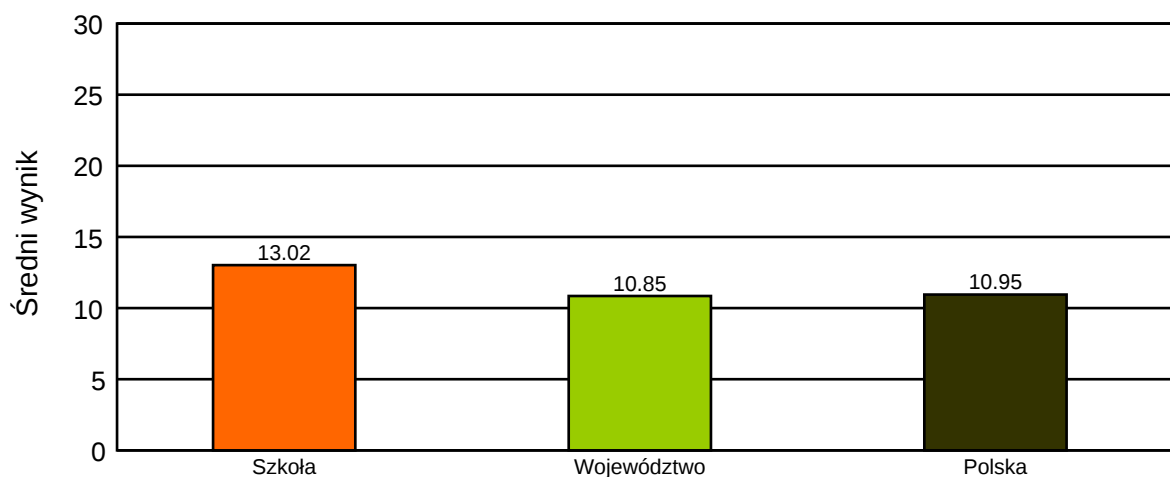
Maksymalna liczba punktów do zdobycia: 27

Województwo	Wynik województwa		Liczba szkół	Liczba uczniów
mazowieckie	11.93	44%	333	10684
podlaskie	11.73	43%	91	2275
małopolskie	11.40	42%	329	8382
świętokrzyskie	11.29	42%	82	2063
podkarpackie	11.27	42%	265	6093
lubelskie	11.13	41%	178	4712
łódzkie	11.05	41%	207	5448
pomorskie	10.97	41%	245	8306
wielkopolskie	10.88	40%	262	7300
<b>śląskie</b>	<b>10.85</b>	<b>40%</b>	<b>350</b>	<b>10675</b>
dolnośląskie	10.46	39%	265	8958
kujawsko-pomorskie	10.36	38%	208	5861
opolskie	10.28	38%	97	2285
lubuskie	10.07	37%	82	2506
warmińsko-mazurskie	10.04	37%	116	2995
zachodniopomorskie	9.98	37%	132	4702
<b>Polska</b>	<b>10.95</b>	<b>41%</b>	<b>3242</b>	<b>93245</b>

Sesja 1

Wynik szkoły na tle województwa i Polski

	Średni wynik	Wynik procentowy
Szkoła	13.02	48%
Województwo	10.85	40%
Polska	10.95	41%



Rozkład średnich wyników szkół w skali staninowej

(kolorem zaznaczono wynik szkoły)

Stopień skali (Stanin)	Przedziały punktowe
9. najwyższy	27.00 - 16.81
8. bardzo wysoki	16.80 - 14.63
7. wysoki	14.62 - 12.99
6. wyżej średni	12.98 - 11.41
5. średni	11.40 - 9.91
4. niżej średni	9.90 - 8.51
3. niski	8.50 - 7.18
2. bardzo niski	7.17 - 5.87
1. najniższy	5.86 - 1.33