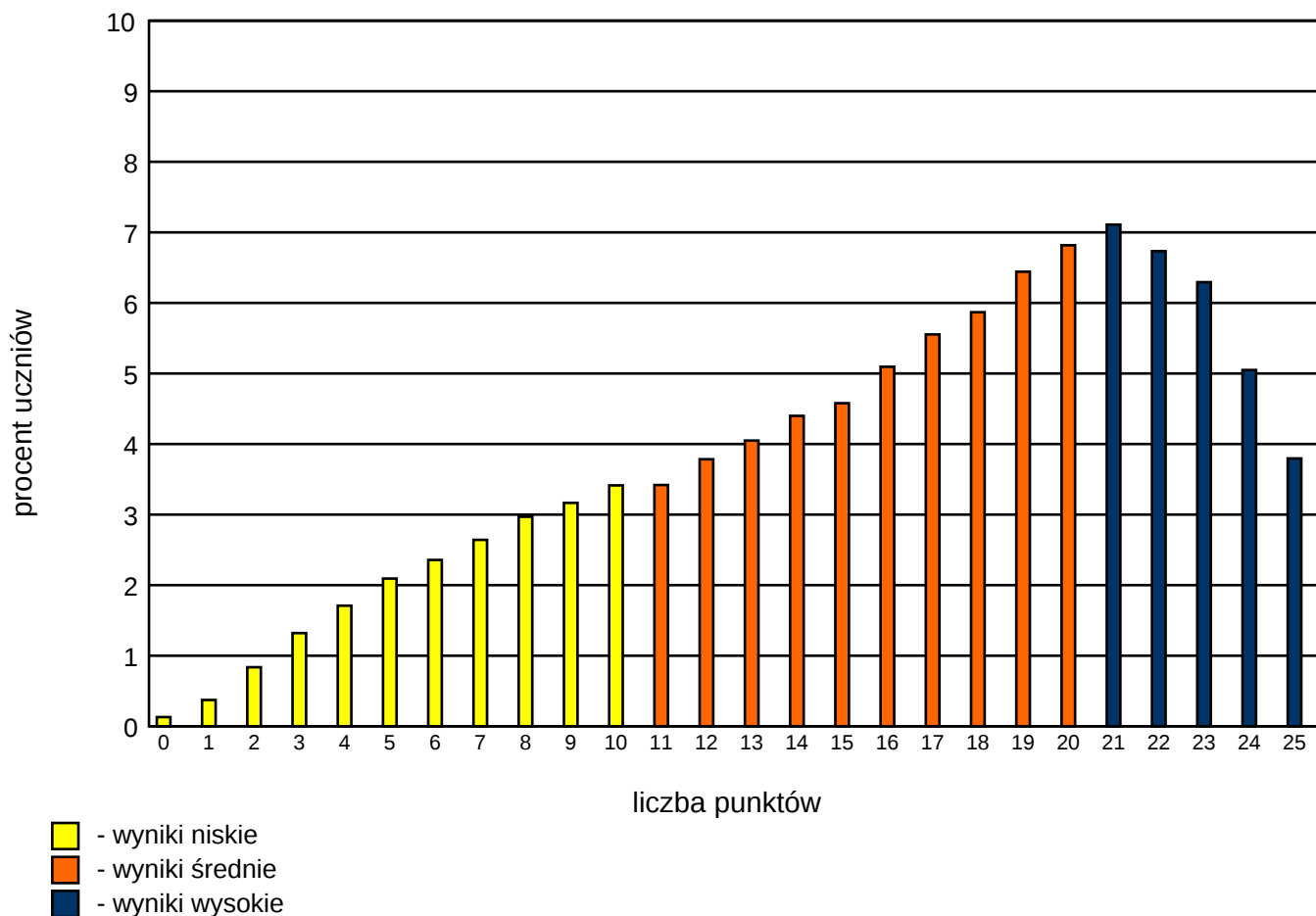


### Rozkład wyników ogólnopolskich



### Parametry rozkładu wyników ogólnopolskich

Średni ogólnopolski wynik punktowy	<b>16.07</b>
Średni ogólnopolski wynik procentowy	<b>64%</b>
Liczba wyników zerowych	<b>122</b>
Procent wyników maksymalnych	<b>3.80%</b>
Mediana	<b>17</b>
Modalna	<b>21</b>
Odchylenie standardowe	<b>6.23</b>

Liczba szkół, które wzięły udział w teście	<b>3250</b>
Liczba uczniów, którzy pisali test	<b>93677</b>

### Wyniki w poszczególnych województwach

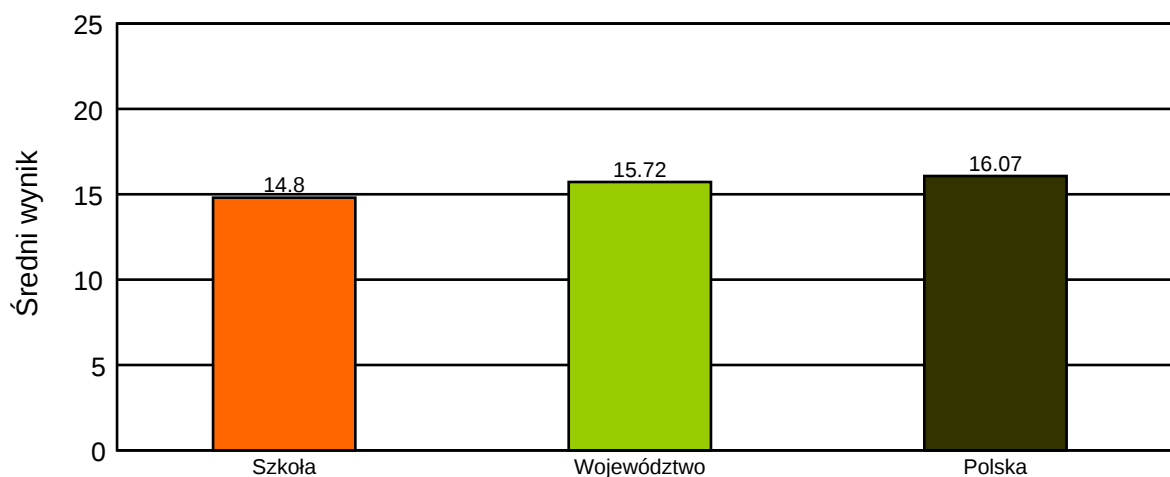
(kolorem zaznaczono wynik województwa)

Maksymalna liczba punktów do zdobycia: 25

Województwo	Wynik województwa		Liczba szkół	Liczba uczniów
mazowieckie	17.06	68%	328	10970
małopolskie	16.72	67%	326	8075
podkarpackie	16.49	66%	263	5823
podlaskie	16.47	66%	91	2326
świętokrzyskie	16.16	65%	87	2095
lubelskie	16.16	65%	179	4434
wielkopolskie	16.14	65%	276	8235
łódzkie	16.12	64%	213	5364
pomorskie	16.02	64%	245	8608
warmińsko-mazurskie	15.85	63%	115	3038
<b>śląskie</b>	<b>15.72</b>	<b>63%</b>	<b>349</b>	<b>11240</b>
zachodniopomorskie	15.53	62%	123	4210
dolnośląskie	15.39	62%	275	8981
kujawsko-pomorskie	15.34	61%	207	5931
lubuskie	15.31	61%	76	2247
opolskie	15.30	61%	97	2100
<b>Polska</b>	<b>16.07</b>	<b>64%</b>	<b>3250</b>	<b>93677</b>

### Wynik szkoły na tle województwa i Polski

	Średni wynik	Wynik procentowy
Szkoła	14.80	59%
Województwo	15.72	63%
Polska	16.07	64%



### Rozkład średnich wyników szkół w skali staninowej

(kolorem zaznaczono wynik szkoły)

Stopień skali (Stanin)	Przedziały punktowe
9. najwyższy	25.00 - 19.85
8. bardzo wysoki	19.84 - 18.61
7. wysoki	18.60 - 17.46
6. wyżej średni	17.45 - 16.44
5. średni	16.43 - 15.28
4. niżej średni	15.27 - 14.12
3. niski	14.11 - 12.94
2. bardzo niski	12.93 - 11.30
1. najniższy	11.29 - 5.20