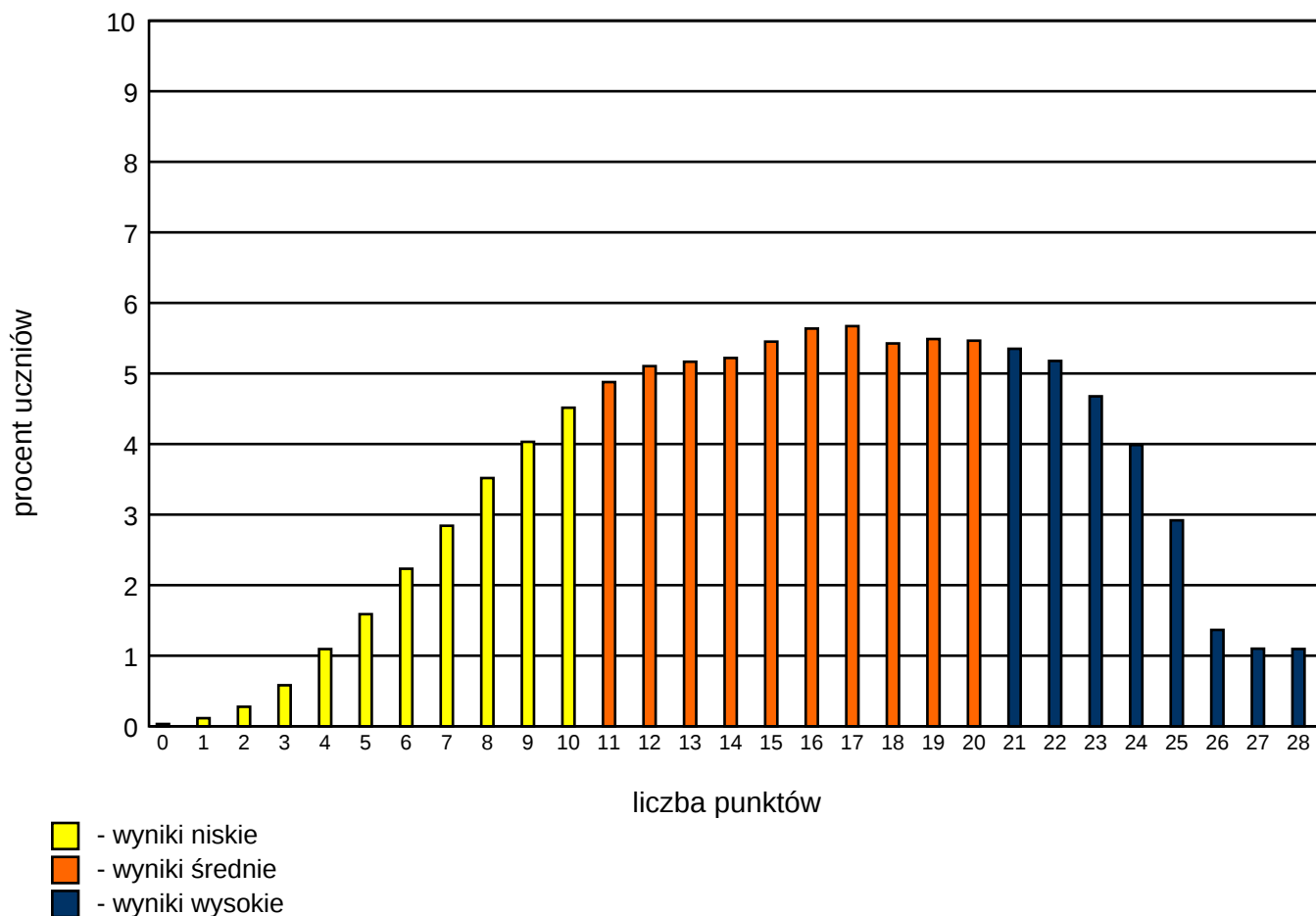


Rozkład wyników ogólnopolskich



Parametry rozkładu wyników ogólnopolskich

Średni ogólnopolski wynik punktowy	15.91
Średni ogólnopolski wynik procentowy	57%
Liczba wyników zerowych	29
Procent wyników maksymalnych	1.09%
Mediana	16
Modalna	17
Odchylenie standardowe	6.00

Liczba szkół, które wzięły udział w teście	3145
Liczba uczniów, którzy pisali test	89773

Wyniki w poszczególnych województwach

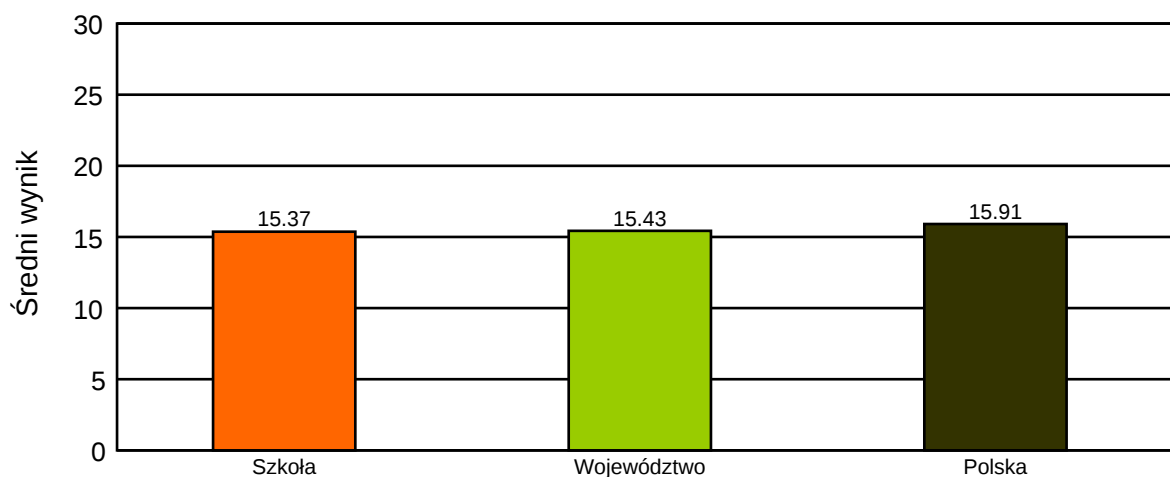
(kolorem zaznaczono wynik województwa)

Maksymalna liczba punktów do zdobycia: 28

Województwo	Wynik województwa		Liczba szkół	Liczba uczniów
mazowieckie	17.02	61%	322	10760
małopolskie	16.62	59%	325	8324
świętokrzyskie	16.21	58%	87	2123
podkarpackie	16.08	57%	257	5908
pomorskie	15.98	57%	231	7900
łódzkie	15.91	57%	204	5208
lubelskie	15.89	57%	174	4410
podlaskie	15.82	57%	91	2199
wielkopolskie	15.60	56%	261	7453
kujawsko-pomorskie	15.55	56%	200	5454
warmińsko-mazurskie	15.53	55%	104	2744
śląskie	15.43	55%	337	10303
dolnośląskie	15.40	55%	273	8987
lubuskie	15.39	55%	77	2295
zachodniopomorskie	15.37	55%	112	3848
opolskie	14.91	53%	90	1857
Polska	15.91	57%	3145	89773

Wynik szkoły na tle województwa i Polski

	Średni wynik	Wynik procentowy
Szkoła	15.37	55%
Województwo	15.43	55%
Polska	15.91	57%



Rozkład średnich wyników szkół w skali staninowej

(kolorem zaznaczono wynik szkoły)

Stopień skali (Stanin)	Przedziały punktowe
9. najwyższy	23.69 - 20.01
8. bardzo wysoki	20.00 - 18.58
7. wysoki	18.57 - 17.33
6. wyżej średni	17.32 - 16.18
5. średni	16.17 - 15.01
4. niżej średni	15.00 - 13.91
3. niski	13.90 - 12.80
2. bardzo niski	12.79 - 11.54
1. najniższy	11.53 - 4.60