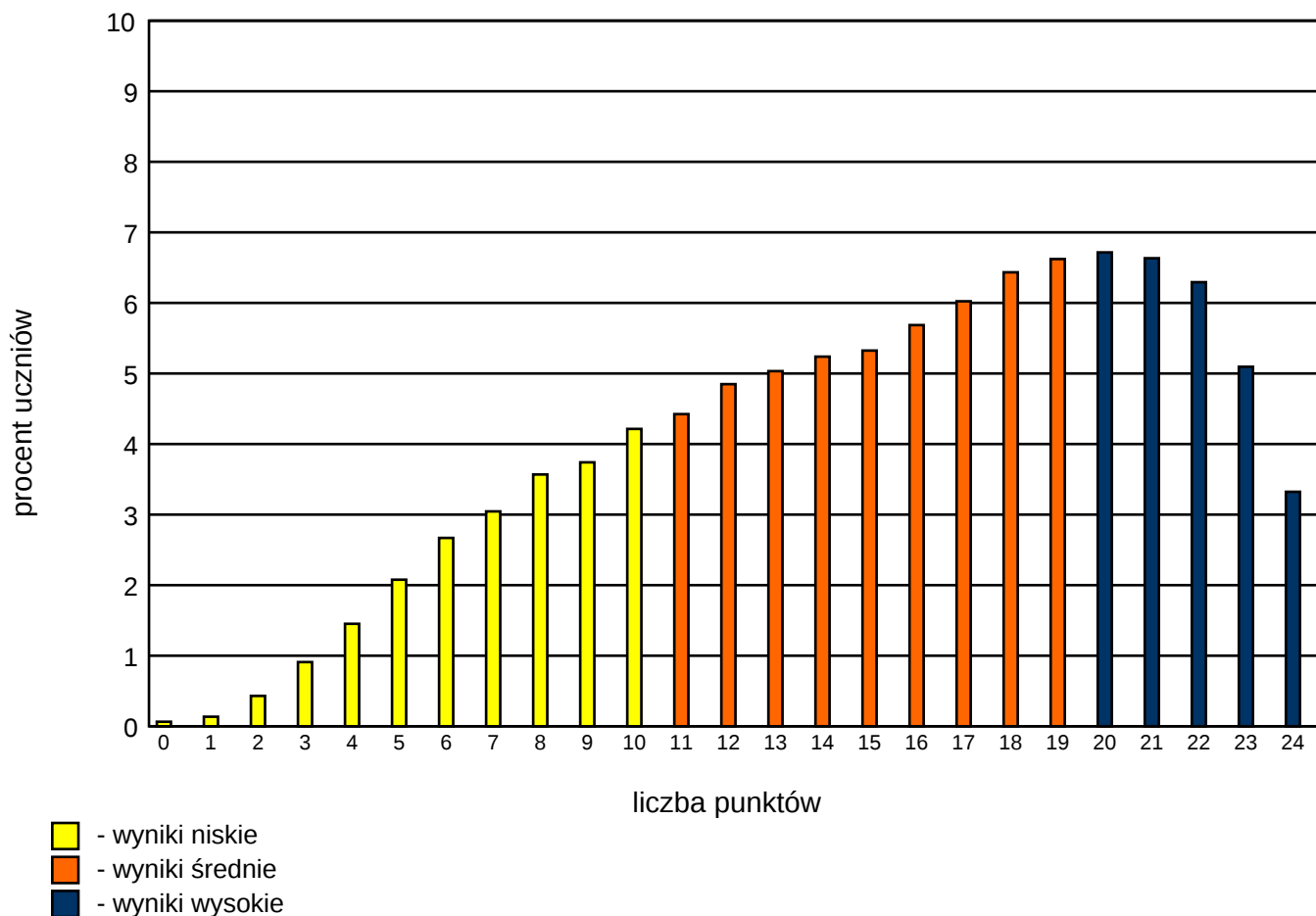


Rozkład wyników ogólnopolskich



Parametry rozkładu wyników ogólnopolskich

Średni ogólnopolski wynik punktowy	15.31
Średni ogólnopolski wynik procentowy	64%
Liczba wyników zerowych	56
Procent wyników maksymalnych	3.32%
Mediana	16
Modalna	20
Odchylenie standardowe	5.68

Liczba szkół, które wzięły udział w teście	3065
Liczba uczniów, którzy pisali test	87181

Wyniki w poszczególnych województwach

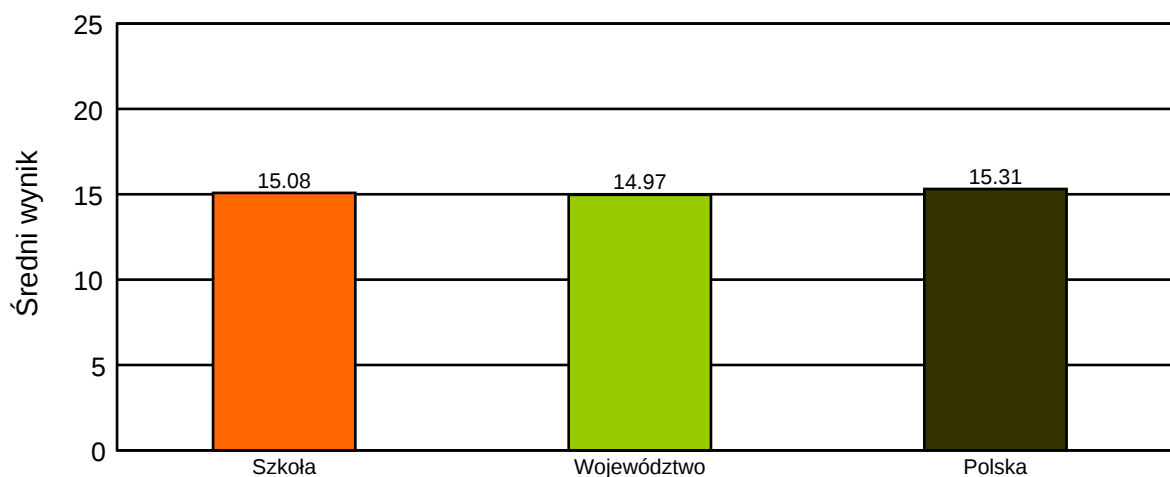
(kolorem zaznaczono wynik województwa)

Maksymalna liczba punktów do zdobycia: 24

Województwo	Wynik województwa		Liczba szkół	Liczba uczniów
mazowieckie	16.28	68%	304	9730
małopolskie	15.82	66%	306	7635
podkarpackie	15.48	65%	250	5727
świętokrzyskie	15.46	64%	81	2078
lubelskie	15.45	64%	181	4762
podlaskie	15.42	64%	86	2040
łódzkie	15.40	64%	204	5248
pomorskie	15.33	64%	241	7966
wielkopolskie	15.29	64%	250	7021
śląskie	14.97	62%	334	9999
dolnośląskie	14.93	62%	257	8551
lubuskie	14.86	62%	72	2247
zachodniopomorskie	14.83	62%	112	3853
kujawsko-pomorskie	14.75	61%	195	5420
warmińsko-mazurskie	14.73	61%	108	2923
opolskie	14.46	60%	84	1981
Polska	15.31	64%	3065	87181

Wynik szkoły na tle województwa i Polski

	Średni wynik	Wynik procentowy
Szkoła	15.08	63%
Województwo	14.97	62%
Polska	15.31	64%



Rozkład średnich wyników szkół w skali staninowej

(kolorem zaznaczono wynik szkoły)

Stopień skali (Stanin)	Przedziały punktowe
9. najwyższy	23.00 - 18.93
8. bardzo wysoki	18.92 - 17.72
7. wysoki	17.71 - 16.70
6. wyżej średni	16.69 - 15.64
5. średni	15.63 - 14.57
4. niżej średni	14.56 - 13.51
3. niski	13.50 - 12.42
2. bardzo niski	12.41 - 11.14
1. najniższy	11.13 - 4.00