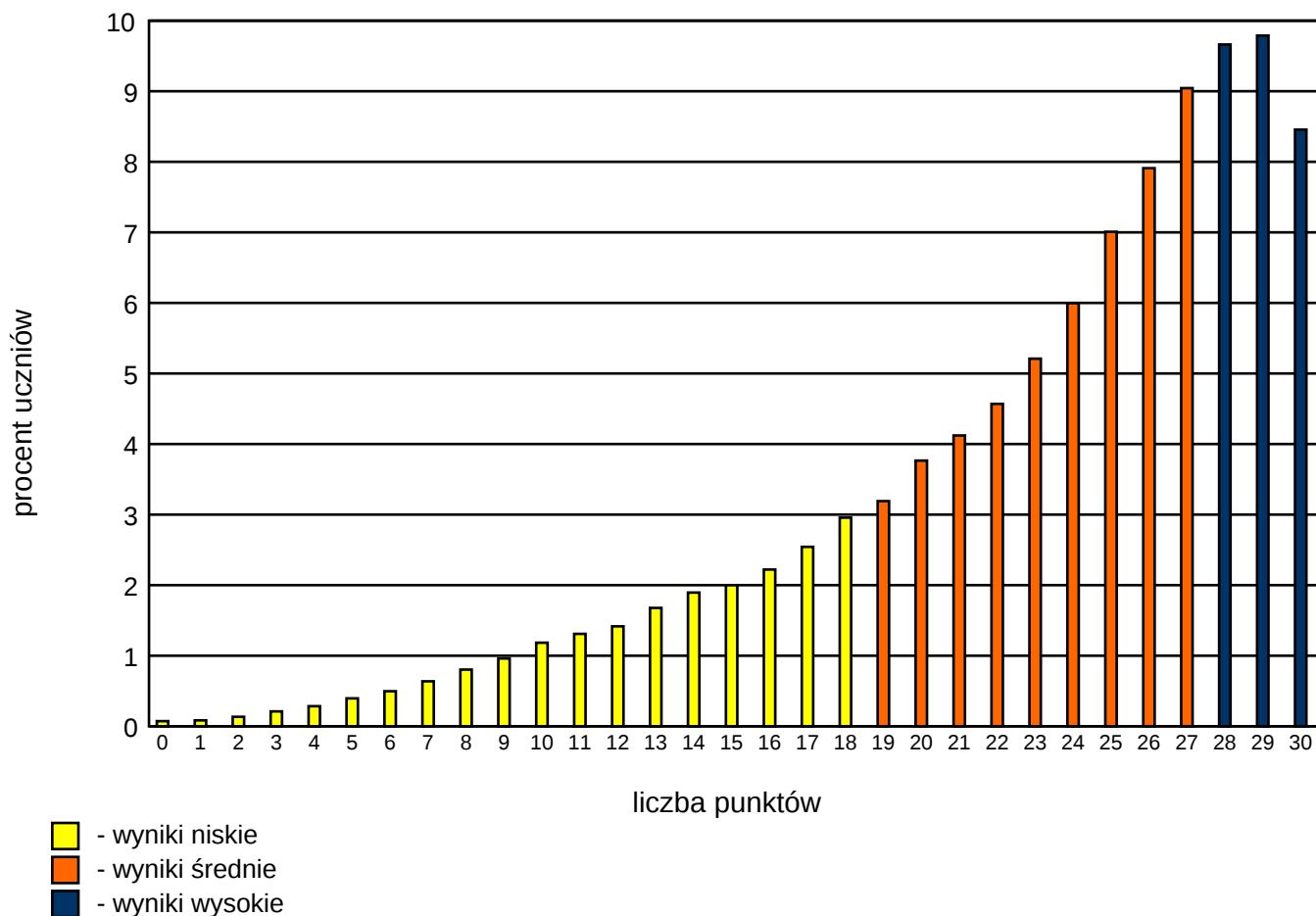


Sesja 1

Rozkład wyników ogólnopolskich



Parametry rozkładu wyników ogólnopolskich

Średni ogólnopolski wynik punktowy	23.00
Średni ogólnopolski wynik procentowy	77%
Liczba wyników zerowych	66
Procent wyników maksymalnych	8.46%
Mediana	25
Modalna	29
Odchylenie standardowe	6.28

Liczba szkół, które wzięły udział w teście	3202
Liczba uczniów, którzy pisali test	91043

Sesja 1

Wyniki w poszczególnych województwach

(kolorem zaznaczono wynik województwa)

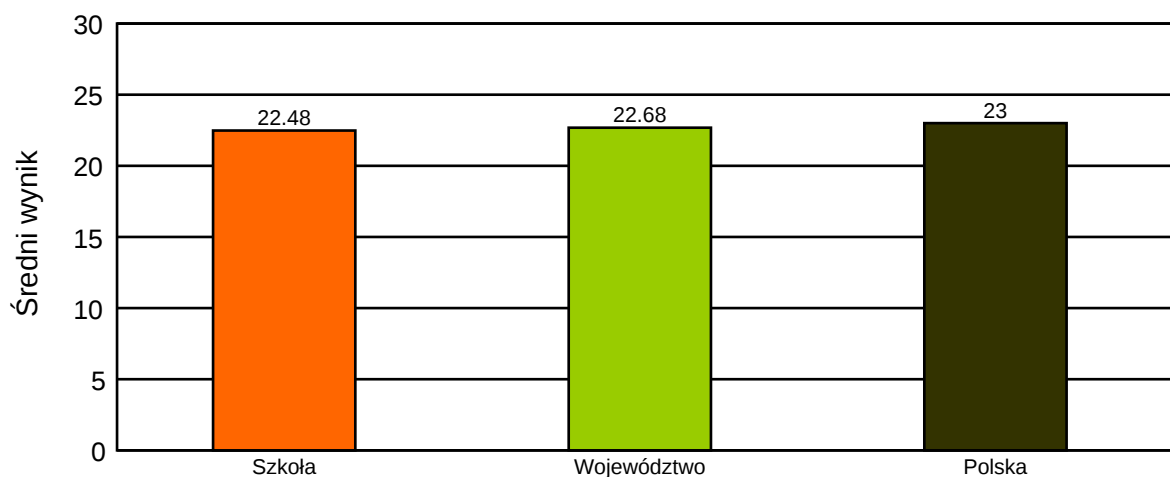
Maksymalna liczba punktów do zdobycia: 30

Województwo	Wynik województwa		Liczba szkół	Liczba uczniów
mazowieckie	23.85	80%	356	11534
małopolskie	23.63	79%	325	7679
podkarpackie	23.24	77%	299	6365
pomorskie	23.18	77%	225	8159
świętokrzyskie	22.97	77%	103	2599
wielkopolskie	22.95	76%	293	8782
łódzkie	22.94	76%	210	5156
dolnośląskie	22.81	76%	273	9161
lubelskie	22.77	76%	182	4709
podlaskie	22.69	76%	79	2109
śląskie	22.68	76%	282	9221
opolskie	22.67	76%	99	2143
zachodniopomorskie	22.38	75%	98	2830
lubuskie	22.31	74%	78	2512
kujawsko-pomorskie	22.28	74%	196	5087
warmińsko-mazurskie	22.19	74%	103	2981
Polska	23.00	77%	3202	91043

Sesja 1

Wynik szkoły na tle województwa i Polski

	Średni wynik	Wynik procentowy
Szkoła	22.48	75%
Województwo	22.68	76%
Polska	23.00	77%



Rozkład średnich wyników szkół w skali staninowej

(kolorem zaznaczono wynik szkoły)

Stopień skali (Stanin)	Przedziały punktowe
9. najwyższy	29.00 - 26.51
8. bardzo wysoki	26.50 - 25.44
7. wysoki	25.43 - 24.45
6. wyżej średni	24.44 - 23.45
5. średni	23.44 - 22.32
4. niżej średni	22.31 - 21.01
3. niski	21.00 - 19.61
2. bardzo niski	19.60 - 18.11
1. najniższy	18.10 - 1.00